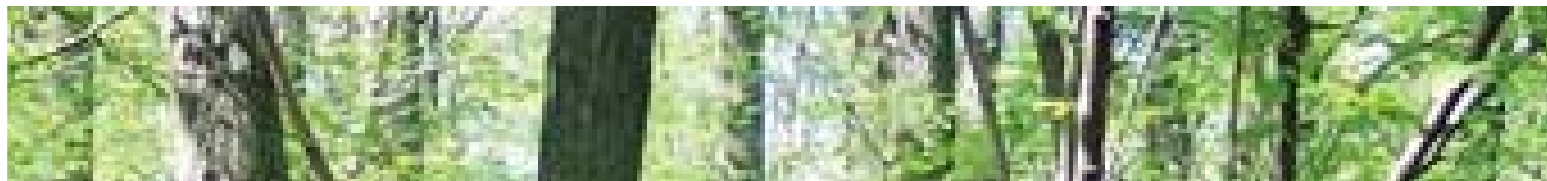


martedì_ 25 settembre 2007

Metrobosco: tra pubblico e privato un progetto di riferimento per la Provincia di Milano

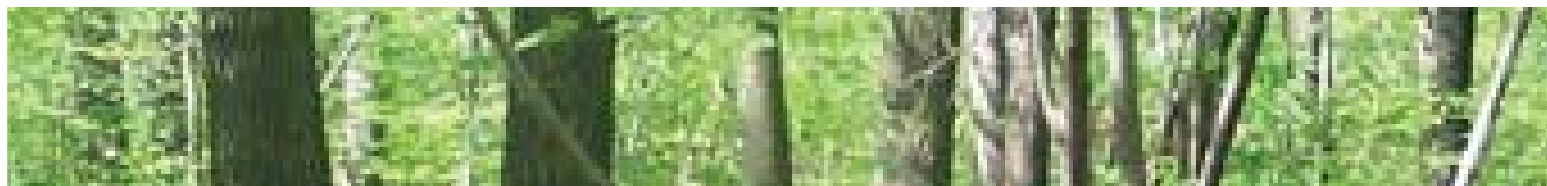
Incontro con la società Milano Serravalle e la Fondazione Ospedale Maggiore Policlinico.



venerdì_ 28 settembre 2007

Metrobosco: il contributo locale al progetto territoriale

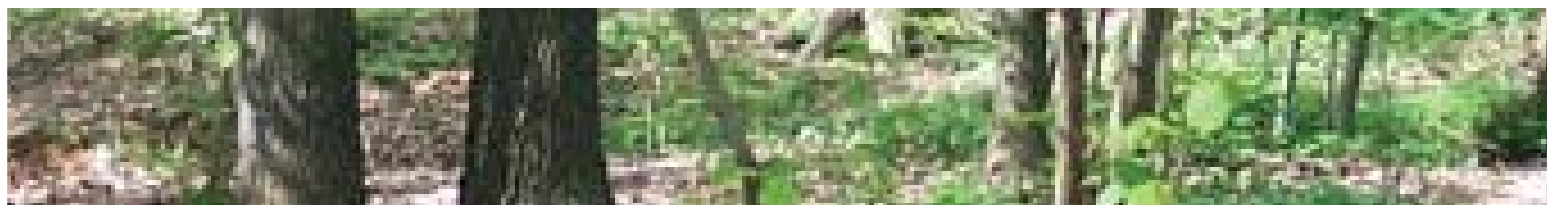
Incontro con la comunità monastica, le associazioni del borgo e dell'abbazia di Chiaravalle, Mariella Borasio (SUD Milano), la compagnia del parco-circolo Legambiente, associazione Cantieri Isola, AIAB (Associazione Italiana per l'Agricoltura Biologica) (NORD Milano), e il Comitato "Amici del Metrobosco" per il Parco della Lambretta (EST Milano).



lunedì_ 1 ottobre 2007

Metrobosco: i progetti urbanistici e la compensazione ambientale

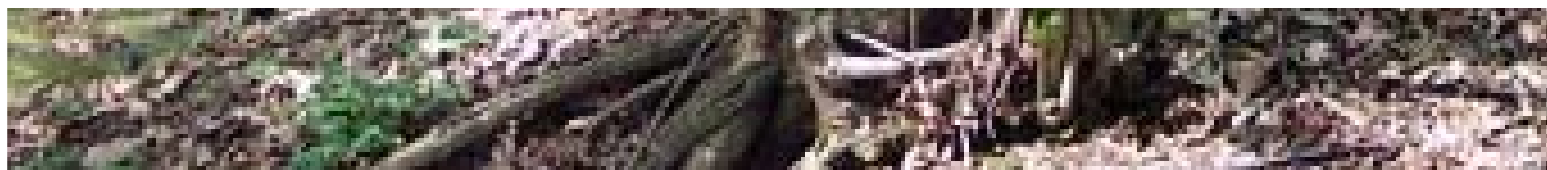
Incontro con l'Istituto Europeo di Oncologia (IEO) e il Centro Europeo per la Ricerca Biomedica Avanzata (CERBA).



mercoledì_ 10 ottobre 2007

Metrobosco: i progetti di forestazione e la gestione comunale

Incontro con i tecnici di ERSAF (Ente Regionale per i Servizi all'Agricoltura e alle Foreste) che hanno seguito i progetti di forestazione nei Comuni di Pioltello e Gaggiano.



Agli incontri presso SPAZIO OTTAGONO in Galleria Vittorio Emanuele saranno presenti i dirigenti, funzionari e progettisti di: Regione Lombardia (D.G. Agricoltura), Provincia di Milano D.C. Ambiente, Settore Agricoltura, Parco Agricolo Sud Milano e Multiplicity.lab, laboratorio del DiAP- Politecnico di Milano.

